



Microcasque ELITE BINARIO ELITE BINARIO Headset

Présentation / General Information

Microcasque Binaural de communication équipé d'un microphone directionnel ou omnidirectionnel électret sur perche légère.

L'ELITE BINARIO est « convertible 2 en 1 » et offre la possibilité d'être utilisé soit sur un arceau, soit sur un serre-tête.

Existe en plusieurs couleurs.

Prise de déconnexion rapide en option.



Binaural Communication Headset with directional or omnidirectional microphone on light boom.

The ELITE BINARIO is "2 to 1 convertible" and offers the wearing with traditional headband or neckband.

Exists with several colours.

Quick disconnecting plug option.

Caractéristiques / Specifications

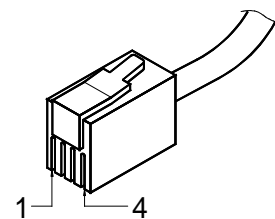
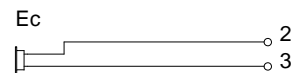
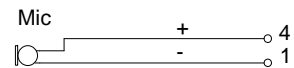
Masse (sans cordon ni fiche) 40 g (arceau/headband)
Weight (without cable and plug) 32 g (serre-tête/neckband)

Température d'utilisation -20°C à +55°C
Temperature of use

Température de stockage -40°C à +70°C
Storage temperature

Connexion du casque Fiche modulaire 4P4C
Headset connection Modular plug 4P4C

Longueur du cordon 1.50 m
Length of the cord



Références commerciales / Part-numbers

MCT4-Bxx-x01x

Equipement	bras micro	déconnexion	écouteur	ampli	câble	couleur
Standard	B Omnidirectionnel	E sans	0 200 Ohms	0 sans	Standard	Noir
	Directionnel	L avec	D 600 Ohms	1		Rouge
						Jaune
						Vert
						Bleu

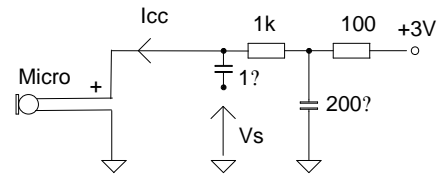
Autres options disponibles sur demande spécifique / Another options available on specific demand

FICHE TECHNIQUE / Technical data

Créé le 20 mars 2002	Indice 0	Rédacteur : P. N.
LEM Industries - 43, rue Michel Carré - F95100 ARGENTEUIL Tel : +33 (0)1 39 98 44 44 Fax : +33 (0)1 39 98 44 46		numéro du document: P2882-B FT page 1/2

Microphone / Transmitter

Type	Electret
Type	Electret
Directivité	Directionnel ou omnidirectionnel
Directionality	Directional or omnidirectional
Tension d'alimentation	1.1 V ~ 10 V
Power supply	
Courant consommé	I _{cc} ? 400 µA max
Current drain	
Efficacité à 1 kHz (ref 0 dB = 1V/Pa)	V _s = - 43 dB (? 3dB) V _s = -63 dB (? 3dB)
Sensitivity @ 1 kHz (re. 0dB = 1V/?bar)	
Bande passante	300 ~ 3400 Hz
Frequency bandwidth	
Mesuré avec voix artificielle à 1cm	B&K 4227
Measured with artificial mouth	



Ecouteur / Receiver

Type	Electro-dynamique
Type	Electro-dynamic
Impédance à 1 kHz (? 20 %)	200 ou 600 ? ?
Impedance @ 1 kHz (? 20 %)	
Efficacité (à 1 kHz / 1 mW par écouteur)	106 dB SPL +/- 3 dB (arceau/headband)
Sensitivity (@ 1 kHz / 1 mW per receiver)	98 dB SPL +/- 3 dB (contour et serre-nuque/earhook and neckband)
Bande passante	300 ~ 3400 Hz
Frequency bandwidth	
Mesuré avec oreille artificielle	B&K 4153
Measured with artificial ear	