



Microcasque ELITE Directionnel Directional ELITE Headset

Présentation / General Information

Microcasque de communication équipé d'un microphone directionnel électret sur perche légère.
Prise de déconnexion rapide en option.

Disponible en version 1 ou 2 écouteurs (Monaural ou Binaural).

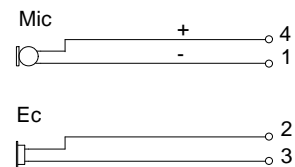
Communication Headset with directional microphone on light boom.
Quick disconnecting plug option.

Available with 1 or 2 receivers (Monaural or Binaural).

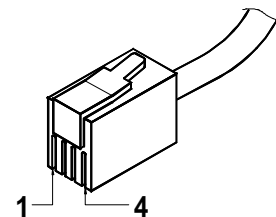


Caractéristiques / Specifications

Masse (sans cordon ni fiche) Weight (w/o cable and plug)	30 g (monaural) 40 g (binaural)
Température d'utilisation Temperature of use	-20°C à +55°C
Température de stockage Storage temperature	-40°C à +70°C



Connexion du casque Headset connection	Fiche modulaire 4P4C Modular plug 4P4C
Longueur du cordon Length of the cord	1.50 m



Références commerciales / Part-numbers

Microcasque Elite Directionnel Monaural Elite Directional Monaural Headset	MCT03 AL (DE) ¹
Microcasque Elite Directionnel Binaural Elite Directional Binaural Headset	MCT03 BL (DE) ¹

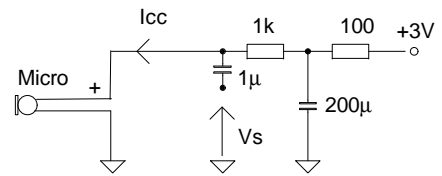
⁽¹⁾ Option DE, déconnexion rapide
DE option, quick disconnecting plug

FICHE TECHNIQUE / Technical data

Créé le 9 mars 1999	Indice	Accord du	Rédacteur : J.S.
	LEM Industries - 43, rue Michel Carré - F95100 ARGENTEUIL Tel : +33 (0)1 39 98 44 44 Fax : +33 (0)1 39 98 44 46		numéro du document: P2726 L FT page 1/2

Microphone / Transmitter

Type	Electret
Type	Electret
Directivité	Directionnel
Directionality	Directional
Tension d'alimentation	1.1 V ~ 10 V
Power supply	
Courant consommé	I _{cc} = 400 µA max
Current drain	
Efficacité à 1 kHz (ref 0 dB = 1V/Pa)	V _s = - 40 dB (± 3dB)
Sensitivity @ 1 kHz (re. 0dB = 1V/µbar)	V _s = -60 dB (± 3dB)
Bande passante	300 ~ 3400 Hz
Frequency bandwidth	
Mesuré avec voix artificielle	B&K 4227
Measured with artificial mouth	



Écouteur / Receiver

Type	Electro-dynamique
Type	Electro-dynamic
Impédance à 1 kHz (± 20 %)	100 Ω ⁽²⁾
Impedance @ 1 kHz (± 20 %)	
Efficacité (à 1 kHz / 1 mW par écouteur)	106 dB SPL (+/- 3 dB)
Sensitivity (@ 1 kHz / 1 mW per receiver)	
Bande passante	300 ~ 3400 Hz
Frequency bandwidth	
Mesuré avec oreille artificielle	B&K 4153
Measured with artificial ear	

- (2) Pour la version binaural, 2 écouteurs 300 Ohms sont connectés ensemble afin d'obtenir une impédance totale de 600 Ohms. D'autres impédances d'écouteurs sont disponibles sur demande.

For binaural version, 2 receivers of 300 Ohms are connected together to form a total impedance of 600 Ohms. Other receiver impedance are available upon request.



Elite Directionnel Monaural
Monaural Elite Directionnal