



## Microcasque ELITE Omni-Directionnel Non-Directional ELITE Headset

### Présentation / General Information

Microcasque de communication équipé d'un microphone omni-directionnel électret sur perche légère.

Prise de déconnexion rapide en option.

Disponible en version 1 ou 2 écouteurs (Monaural ou Binaural).

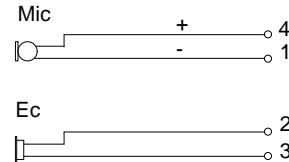


Communication Headset with directional microphone on light boom  
Quick disconnecting plug option.

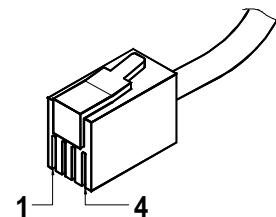
Available with 1 or 2 receivers (Monaural or Binaural).

### Caractéristiques / Specifications

Masse (sans cordon ni fiche) Weight (w/o cable and plug)	30 g (monaural) 40 g (binaural)
Température d'utilisation Temperature of use	-20°C à +55°C
Température de stockage Storage temperature	-40°C à +70°C



Connexion du casque Headset connection	Fiche modulaire 4P4C Modular plug 4P4C
Longueur du cordon Length of the cord	1.50 m



### Références commerciales / Part-numbers

Microcasque Elite Omni Monaural Elite Omni Monaural Headset	MCT03 AE (DE) <sup>1</sup>
Microcasque Elite Omni Binaural Elite Omni Binaural Headset	MCT03 BE (DE) <sup>1</sup>

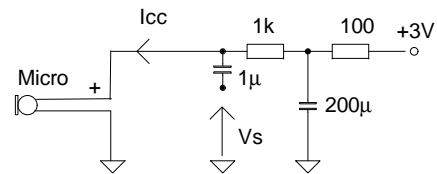
<sup>(1)</sup> Option DE, déconnexion rapide  
DE option, quick disconnecting plug

#### FICHE TECHNIQUE / Technical data

Créé le 9 mars 1999	Indice	Accord du	Rédacteur : J.S.
<b>LEM Industries - 43, rue Michel Carré - F95100 ARGENTEUIL</b> Tel : +33 (0)1 39 98 44 44 Fax : +33 (0)1 39 98 44 46			numéro du document: <b>P2726 E FT</b>
			page 1/2

## Microphone / Transmitter

Type	Electret
Type	Electret
Directivité	Directionnel
Directionality	Directional
Tension d'alimentation	1.1 V ~ 10 V
Power supply	
Courant consommé	I <sub>cc</sub> = 400 µA max
Current drain	
Efficacité à 1 kHz ( ref 0 dB = 1V/Pa )	V <sub>s</sub> = - 40 dB ( ± 3dB )
Sensitivity @ 1 kHz ( re. 0dB = 1V/µbar )	V <sub>s</sub> = -60 dB ( ± 3dB )
Bande passante	300 ~ 3400 Hz
Frequency bandwidth	
Mesuré avec voix artificielle	B&K 4227
Measured with artificial mouth	



## Écouteur / Receiver

Type	Electro-dynamique
Type	Electro-dynamic
Impédance à 1 kHz ( ± 20 % )	100 Ω <sup>(2)</sup>
Impedance @ 1 kHz ( ± 20 % )	
Efficacité (à 1 kHz / 1 mW par écouteur)	106 dB SPL (+/- 3 dB)
Sensitivity (@ 1 kHz / 1 mW per receiver)	
Bande passante	300 ~ 3400 Hz
Frequency bandwidth	
Mesuré avec oreille artificielle	B&K 4153
Measured with artificial ear	

<sup>(2)</sup> Pour la version binaural, 2 écouteurs 300 Ohms sont connectés ensemble afin d'obtenir une impédance totale de 600 Ohms. D'autres impédances d'écouteurs sont disponibles sur demande.

For binaural version, 2 receivers of 300 Ohms are connected together to form a total impedance of 600 Ohms. Other receiver impedance are available upon request



Elite Omni-directionnel Monaural  
Monaural Elite Non-directionnel