



Microcasques Elite Pro Elite Pro Headsets

Présentation / General Information

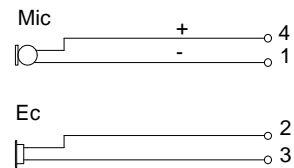
- Microcasque de communication équipé d'un microphone différentiel électret sur perche flexible.
- Disponible en version 1 ou 2 écouteurs (Monaural ou Binaural).
- Prise de déconnexion rapide en option.



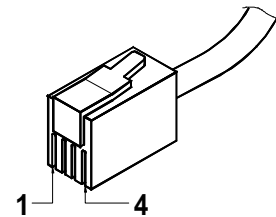
- Communication Headset with noise cancelling microphone.
- Available with 1 or 2 receivers (Monaural or Binaural).
- Quick disconnecting plug option.

Caractéristiques / Specifications

Masse (sans cordon ni fiche) Weight (w/o cable and plug)	35 g (monaural) 50 g (binaural)
Température d'utilisation Temperature of use	-20°C à +55°C
Température de stockage Storage temperature	-40°C à +70°C



Connexion du casque Headset connection	Fiche modulaire 4P4C Modular plug 4P4C
Longueur du cordon Length of the cord	1.50 m



Références commerciales / Part-numbers

Microcasque Elite Pro Monaural Elite Pro Monaural Headset	MCT03 AD (DE) ¹
Microcasque Elite Pro Binaural Elite Pro Binaural Headset	MCT03 BD (DE) ¹

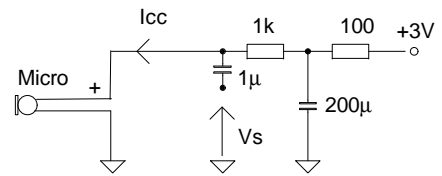
⁽¹⁾ option DE, déconnexion rapide
DE option, quick disconnecting plug

FICHE TECHNIQUE / Technical data

Créé le 9 mars 1999	Indice	Accord du	Rédacteur : J.S.
LEM Industries - 43, rue Michel Carré - F95100 ARGENTEUIL Tel : +33 (0)1 39 98 44 44 Fax : +33 (0)1 39 98 44 46			numéro du document: P2726 D FT
			page 1/2

Microphone / Transmitter

Type	Electret
Type	Electret
Directivité	Différentiel
Directionality	Noise cancelling
Tension d'alimentation	1.1 V ~ 10 V
Power supply	
Courant consommé	I _{cc} = 400 µA max
Current drain	
Efficacité à 1 kHz (ref 0 dB = 1V/Pa)	V _s = - 42 dB (± 3dB)
Sensitivity @ 1 kHz (re. 0dB = 1V/µbar)	V _s = -62 dB (± 3dB)
Bande passante	300 ~ 3400 Hz
Frequency bandwidth	
Mesuré avec voix artificielle	B&K 4227
Measured with artificial mouth	



Écouteur / Receiver

Type	Electro-dynamique
Type	Electro-dynamic
Impédance à 1 kHz (± 20 %)	100 Ω ⁽²⁾
Impedance @ 1 kHz (± 20 %)	
Efficacité (à 1 kHz / 1 mW par écouteur)	106 dB SPL (+/- 3 dB)
Sensitivity (@ 1 kHz / 1 mW per receiver)	
Bande passante	300 ~ 3400 Hz
Frequency bandwidth	
Mesuré avec oreille artificielle	B&K 4153
Measured with artificial ear	

⁽²⁾ pour la version binaural, 2 écouteurs 300 Ohms sont connectés ensemble afin d'obtenir une impédance totale de 600 Ohms. D'autres impédances d'écouteurs sont disponibles sur demande.

for binaural version, 2 receivers of 300 Ohms are connected together to form a total impedance of 600 Ohms. Other receiver impedance are available upon request.



Elite Pro Monaural
Monaural Elite Pro