

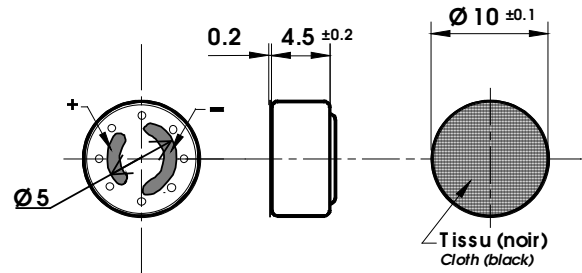


Cellule Microphone EM135 Microphone cartridge EM135

Présentation / General

Cellule microphone unidirectionnelle, destinée à la transmission de la voix, protégée contre les bruits RF et donc pleinement adaptée aux applications de la téléphonie mobile

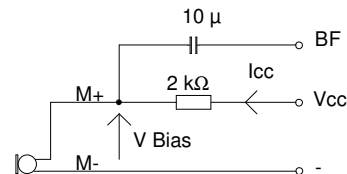
Unidirectional microphone unit, used for communication purpose and protected against RF noise, fits specially to mobile phone application



Caractéristiques / Specifications

type	electret
type	electret condensateur
raccordement	Plages à souder
termination	Soldering pads
directivité	Unidirectionnelle
directionality	unidirectional
Différence sensibilité avant/arrière front to rear ratio	≥ 12 dB ($180^\circ \pm 45^\circ$) de 400 à 4000 Hz
rapport signal / bruit S/B signal / noise ratio	≥ 48 dB pour 74 dBA à 1kHz
tension d'alimentation operating voltage	1.5 V (2 V à 10 V)
courant consommé current consumption	400 μ A ($V_{cc} = 1.5$ V)
Impédance Impedance	1.8 k Ω ± 30 % (1 kHz)
Efficacité sensitivity	14 mV ± 3 dB /Pa (1kHz) -57 dB ± 3 dB ref 1V/ μ bar
Température de fonctionnement temperature range	-20° à +50°
température stockage storage temperature	-30° à +60°

Schéma de mesure



Référence / Part number

cellule EM135 /microphone unit EM135

58 EM135

FICHE TECHNIQUE /technical data CELLULE EM135			
Créé le 11.07.00	Indice	Accord du	Rédacteur : J.Spillmann
	LEM Industries - 43, rue Michel Carré - F95100 ARGENTEUIL Tel : +33 (0)1 39 98 44 44 Fax : +33 (0)1 39 98 44 46		EM135 FT 1/2

Courbe de réponse typique / typical response curve

