



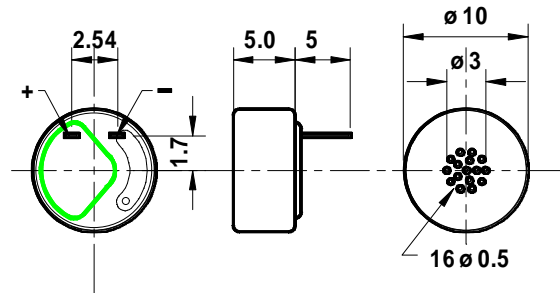
## Cellule Microphone EM100T

### Microphone cell EM100 T

### Présentation / General

Cette cellule est destinée aux communications dans un milieu peu bruyant.

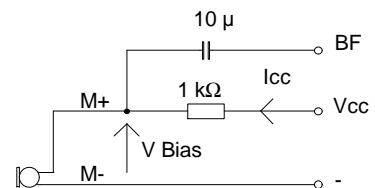
This cell is for communication use. It can be use in relatively low ambient noise .



### Caractéristiques / Specifications

type	electret
type	electret condenseur
raccordement	pattes à souder (perçage Ø0.8 mm)
termination	solders terminals
directivité	omnidirectionnelle
directionnality	non directionnal
rapport signal / bruit S/B	≥ 40 dB pour 74 dB ( pondéré A )
signal / noise ratio	
tension d'alimentation	6 V ( 2 V à 10 V )
operating voltage	
courant consommé pour Vcc = 6 V	650 µA
supply current	
masse	0.7 g
weight	
impédance à 1kHz	1 kΩ ± 30 %
impedance	
efficacité à 1kHz	6.3 mV ± 3 dB /Pa
sensitivity	
température de fonctionnement	-10° à +60°
temperature range	
température stockage	-20° à +70°
storage temperature	

Schema de mesure



### Référence / Part number

cellule EM100T /microphone cell EM100T      58 EM100T

<b>FICHE TECHNIQUE /technical data CELLULE EM100T</b>			fichier : EM100TFT.DOC
Créé le 18/03/97	Indice 2 du 18/09/97	Accord du 19/03/97	Rédacteur : R.RICHARD
	<b>LEM Industries - 43, rue Michel Carré - F95100 ARGENTEUIL</b>		EM100T FT
Tel : +33 (0)1 39 98 44 44 Fax : +33 (0)1 39 98 44 46			1/2

## Courbe de réponse typique / typical response curve

