



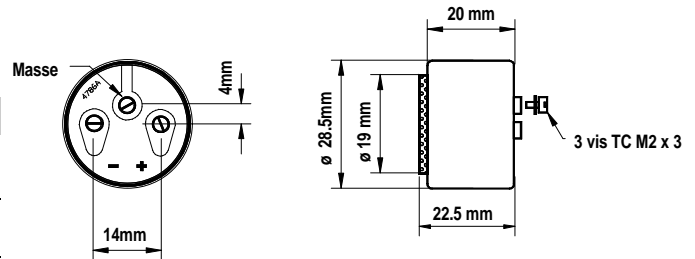
**CELLULE C224E**  
Microphone cell C224E

**Présentation / General**

Cellule electret amplifiée étanche à l'avant ;  
Utilisable pour les communications en milieu hostile.

Front waterproof electret amplified microphone cell.  
This cell is hostile ambient using.

**Caractéristiques / Specifications**



Masse Weight	17 g			
Directivité Directivity	Omnidirectionnelle			
Alimentation Vcc / Consommation	C224E 6V 6V ICC < 15 mA	C224E 9V 9V ICC < 20 mA	C224E 12V 12V ICC < 16 mA	C224E 24V 24V ICC < 12 mA
Efficacité pour 94dB SPL à 1KHz Sensitivity	200mV ± 3dB	850mV ± 3dB	650mV ± 3dB	540mV ± 3dB
Saturation à 1kHz (3% THD) Saturation	400 mV eff.	1100 mV eff.	700 mV eff.	700 mV eff.
Gamme d'alimentation Power supply range	4 à 7V	7 à 10V	10 à 16V	16 à 25V
Impédance de charge Impedance	100 à 600 Ω	100 à 600 Ω	100 à 600 Ω	100 à 600 Ω

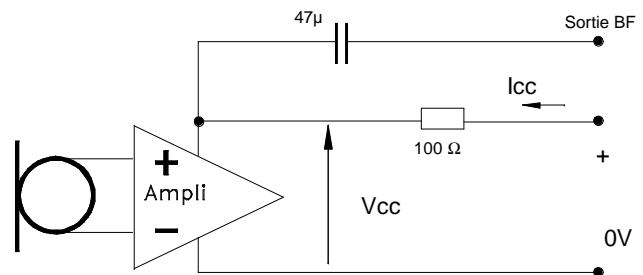
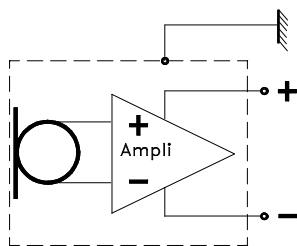


Schéma de mesure

**Référence / Part number**

Cellule / Microphone cell

- CEL C224E 6V
- CEL C224E 9V
- CEL C224E 12V
- CEL C224E 24V

<b>FICHE TECHNIQUE /technical data</b>			
Créé le 13/09/94	Indice 3 du 04/07/97	Accord du 23/06/97	Rédacteur : R. RICHARD
LEM Industries - 43, rue Michel Carré - F95100 ARGENTEUIL Tel : +33 (0)1 49 84 80 22 Fax : +33 (0)1 49 84 23 49			Ref.doc.C224FT 1/2

# Courbe de reponse/Frequency response curve

