



Cellule dynamique étanche Dynamic waterproof cell

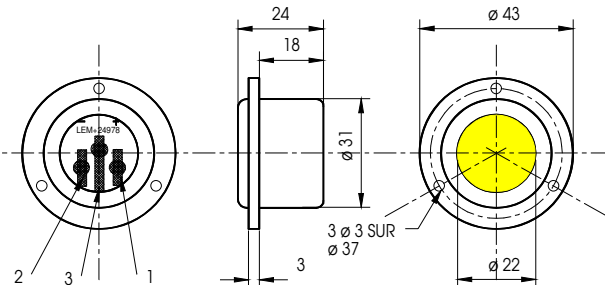
Présentation / General

Cette cellule est destinée aux transmission d'ordres dans un milieu hostile. La protection est assurée par un boîtier néoprène et un film plastique placé derrière la grille.

Une couronne de fixation est disponible en option.

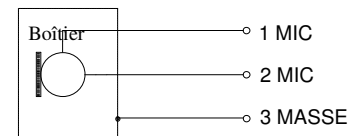
This cell is for communication use. It can be use in relatively hostile ambient.
The protected is made with a rubber holder and a plastic film back off grind.

An optional fixing washer is available



Caractéristiques / Specifications

type kind	électrodynamique electrodynamics
raccordement termination	plages de soudure solders pads
directivité directionality	omnidirectionnelle non directional
masse weight	56g
impédance impedance	200 $\Omega \pm 20\%$
efficacité à 1kHz pour 1Pa sensitivity	1.7 mV ± 3 dB
température de fonctionnement temperature range	-30° à +70°
température de stockage storage	-40° à +80°

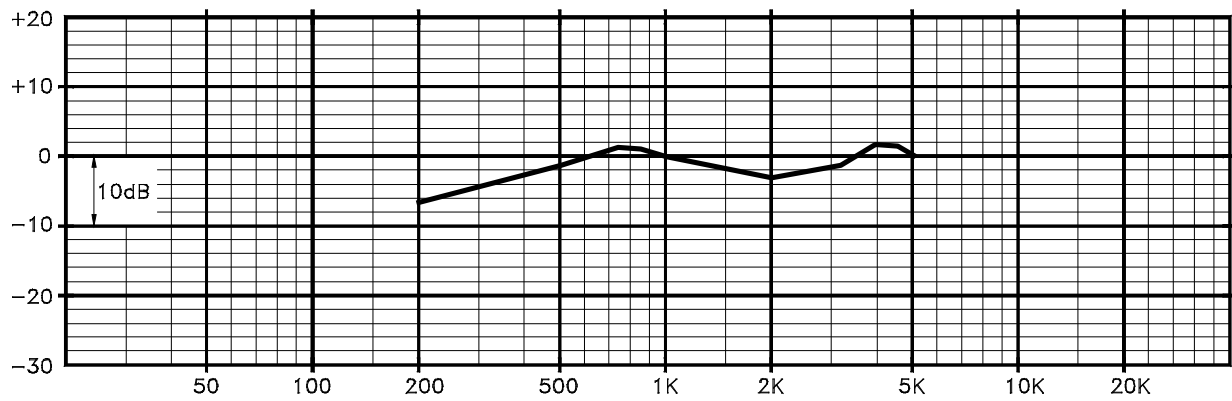


Référence / Part number

Cellule D28E/S896 / Microphone cell D28E/S896	CEL S896 1
Couronne de fixation / fixing washer	33 2809

FICHE TECHNIQUE / Technical data			
Créé le 07/11/97	Indice 1 du 02/02/99	Accord du	Rédacteur : R.RICHARD
LEM Industries - 43, rue Michel Carré - F95100 ARGENTEUIL Tel : +33 (0)1 39 98 44 44 Fax : +33 (0)1 39 98 44 46			numéro du document:
			S896-1 FT page 1/2

Courbe de réponse/ Frequency response curve



Fixation / Fixing

