



Cellule dynamique amplifiée étanche
Dynamic amplified waterproof cell

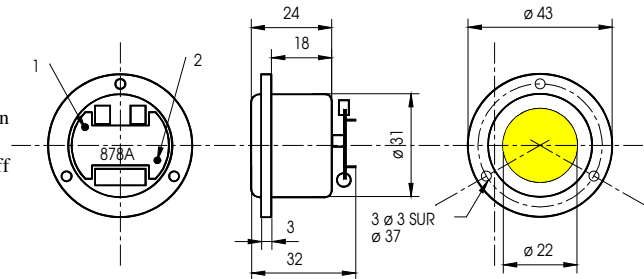
Présentation / General

Cette cellule étanche à l'avant est destinée aux transmission d'ordres dans un milieu hostile. La protection est assurée par un boîtier néoprene et un film plastique placé derrière la grille.

Une couronne de fixation est disponible en option.

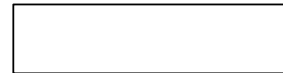
This front watherproof cell is for communication use. It can be use in relatively hostile ambient. The protected is made with a rubber holder and a plastic film back off grind.

An optional fixing washer is available



Caractéristiques / Specifications

type	électrodynamique amplifié	
kind	amplified electrodynamic	
raccordement	plots à souder	
termination	solders terminals	
directivité	omnidirectionnelle	
directionnality	non directionnal	
masse	59g	
weight		
Alimentation polarisée	10 à 14 V	
Supply (with polarity)		
Consommation pour Vcc = 12V	15 à 18 mA	
Current consumption		
efficacité à 1kHz pour 1Pa sur 100 ○	355 mV ± 3 dB	
sensitivity		
température de fonctionnement	-30° à +70°	
temperature range		
température de stockage	- 40° à +80°	
storage		

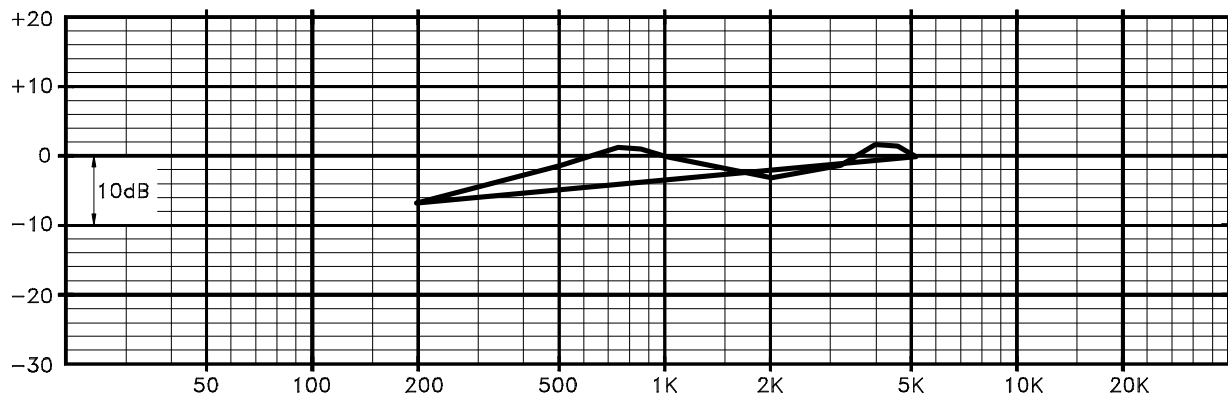


Référence commerciale / Part number

Cellule / Microphone cell	CEL P1819B
Couronne de fixation / fixing washer	33 2904

FICHE TECHNIQUE / Technical data			
Créé le 07/11/97	Indice	Accord du	Rédacteur : R.RICHARD
LEM Industries - 43, rue Michel Carré - F95100 ARGENTEUIL Tel : +33 (0)1 39 98 44 44 Fax : +33 (0)1 39 98 44 46			numéro du document: P1819 FT
			page 1/2

Courbe de reponse/Frequency response curve



Fixation / Fixing

