



Micro casque de télécommunication LEMCOM 100 LEMCOM 100 Telecommunication headset

Présentation / General

Ce micro casque de communication est équipé d'un microphone différentiel électret sur perche flexible de diamètre 4 mm.

Il est associé à un boîtier amplificateur avec alternat ergonomique et équipé d'une fonction de verrouillage du bouton d'alternat.

L'amplificateur est équipé d'un système de contrôle automatique de gain (CAG) de type expandeur, autorisant une utilisation en ambiance bruyante.

Le boîtier est équipé d'un clip d'accrochage ; Un support mural est disponible en option.

Existe en monaural ou Binaural, avec écouteurs séparés.

This headset is designed for communication purpose. The flexible boom with a noise-cancelling electret microphone is 4 mm diameter.

It is equipped with an ergonomic amplifier box with a PTT where the button is lockable or not.

The amplifier has an automatic gain control (AGC) function which is an expander type, so this headset can be used in a noisy environment.

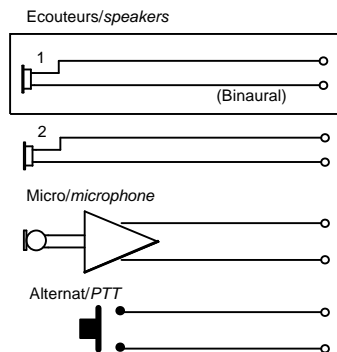
The PTT box is also equipped with a clip and a wall mounting support is also available in option.

Exists in Monaural or Binaural with separated speakers.



Caractéristiques / Specifications

Masse casque + alternat, sans la prise <i>Headset + PTT weight, without plug</i>	< 200 g
Température d'utilisation <i>Using temperature</i>	-10°C à +55°C
Température de stockage <i>Storage temperature</i>	-40°C à +70°C
Longueur totale du câble <i>Total length of the cord</i>	1,3m + 2m spiralé (étiré) 1.3m + 2m coiled (drawn)



Référence / Part number

Type / model	Monaural		Binaural	
	Sans verrouillage <i>Without PTT locking</i>	Verrouillage Alternat <i>With PTT locking</i>	Sans verrouillage <i>Without PTT locking</i>	Verrouillage Alternat <i>With PTT locking</i>
Sans prise <i>Without plug</i>	MCR P2944-110	MCR P2944-120	MCR P2944-210	MCR P2944-220
Prise LEMO <i>Plug LEMO</i>	MCR P2944-111	MCR P2944-121	MCR P2944-211	MCR P2944-221
Support mural <i>Wall mounting support</i>	60 005			

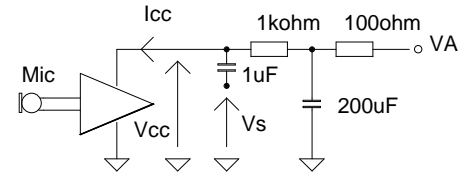
Nota : Les casques livrés sans connecteur câblé sont livrés avec un câble dégainé et des conducteurs dénudés et étamés.
Note: Headsets without plug are delivered with a unsheathed cable and tinned wires

FICHE TECHNIQUE / Technical data

Créé le 19/11/2002	Indice N° : 0	Date indice : 19/11/2002	Rédacteur : V. Desbois
LEM Industries - 43, rue Michel Carré - F95100 ARGENTEUIL Tel : +33 (0)1 39 98 44 44 Fax : +33 (0)1 39 98 44 46			numéro du document: P2944 FT
			Page 1 sur 2

Microphone / Transmitter

Alimentation <i>Power supply</i>	4 à 24Vdc non polarisée <i>4 – 24Vdc no polarized</i>
Modèle Amplificateur Expanseur <i>Expander Amplifier model</i>	A648
Efficacité à 1 kHz <i>Sensitivity @ 1 kHz (15 V - 100 Ohm)</i>	45 mV / Pa (+/- 3 dB)
Directivité <i>Directionality</i>	Différentiel <i>Noise cancelling</i>
Bande passante <i>Frequency bandwidth</i>	300 Hz à 3 400 Hz
Mesure avec voix artificielle <i>Artificial mouth</i>	B&K 4227, 10 mm



Ecouteur / Receiver

Type <i>Type</i>	Electro-dynamique <i>Electro-dynamic</i>
Impédance à 1 kHz (+/- 20 %) Binaural <i>Impedance @ 1 kHz Binaural</i>	2 x 300 ohm
Impédance à 1 kHz (+/- 20 %) Monaural <i>Impedance @ 1 kHz Monaural</i>	100 ohm
Efficacité (1 kHz et 1 mW par écouteur) <i>Sensitivity (1 mW per earpiece)</i>	102 dB SPL (+/- 4 dB)
Bande passante <i>Frequency bandwidth</i>	300 Hz à 3 400 Hz
Puissance maxi (1 kHz pendant 2h) <i>Maximal power</i>	> 100 mW
Mesure avec oreille artificielle <i>Artificial ear</i>	B&K 4153

Connecteurs / Connectors

Monaural		
Prise LEMO <i>LEMO plug</i>	Couleur fil <i>Wire colour</i>	Connexion <i>Connection</i>
1	Bleu/Blue	Micro/Microphone
2	Jaune/Yellow	Micro/Microphone
3	Blanc/White	Alternat NO/PTT NO
4	Noir/Black	Alternat/PTT
5	Orange/Orange	+ Écouteur/+ Speaker
6	Marron/Brown	- Écouteur/- Speaker
7	-	-
8	-	-
9	Noir/Black	Alternat/PTT
10	Tresse/Shield	Non connectée <i>No Connected</i>

Binaural		
Prise LEMO <i>LEMO plug</i>	Couleur fil <i>Wire colour</i>	Connexion <i>Connection</i>
1	Bleu/Blue	Micro/Microphone
2	Jaune/Yellow	Micro/Microphone
3	Blanc/White	Alternat NO/PTT NO
4	Noir/Black	Alternat/PTT
5	Orange/Orange	+ Écouteur 2/+ Speaker 2
6	Marron/Brown	- Écouteur 2/- Speaker 2
7	Vert/Green	+ Écouteur 1/+ Speaker 1
8	Rouge/Red	- Écouteur 1/- Speaker 1
9	Noir/Black	Alternat/PTT
10	Tresse/Shield	Non connectée <i>No Connected</i>

Nota : L'écouteur 2 est celui côté micro.
Note: The speaker 2 is microphone side.